

Das Bier danach

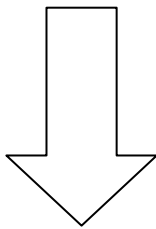
Betriebsanleitung zur Erzeugung von DÜV*-Aufklebern

Nachdem Sie die Datei „Bier danach - Aufkleber.dotm“ heruntergeladen haben starten Sie das Makro durch Doppelklick auf die Datei



Bier danach - Aufkleber.dotm

Sollte dieses Fenster jetzt **NICHT** erscheinen, dann lesen Sie gleich im Anschluss weiter.



Die bayerische Aktion zur Darmkrebsvorsorge

Das Bier danach

Gestalten Sie Ihren individuellen Aufkleber. Tragen Sie in den folgenden Feldern ein, was Sie am Untertrand des Aufklebers sehen möchten (die vorbestehenden Einträge sind nur als Beispiel gedacht und können einfach überschrieben werden)

Zeile 1

Zeile 2

Zeile 3

Vergessen Sie nicht, Ihr Dokument abschließend zu speichern, sonst müssen Sie die Eingaben erneut machen.

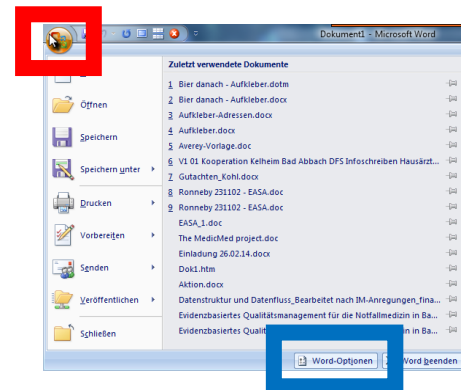
Verwenden Sie die Etiketten Zweifachform Nr. 3490 oder Sichel LA131 um ein ideales Ausdruckergebnis zu erhalten

Sollte dieses Fenster erscheinen, dann sind Makros auf Ihrem Computer bereits aktiviert und Sie können **HIER** weiterlesen

Aktivieren von Makros

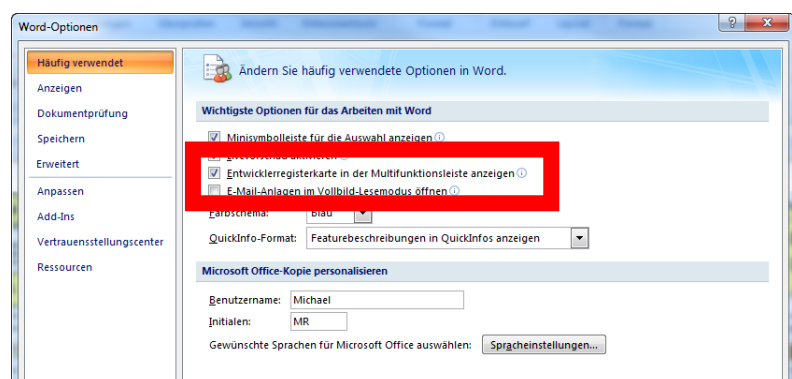
Klicken Sie im geöffneten Word-Fenster auf das Windows-Logo im linken oberen Eck (s. roter Rahmen).

Wählen Sie dann den Knopf [Word-Optionen] am unteren Rand des aufgeklappten Fensters (s. blauer Rahmen).

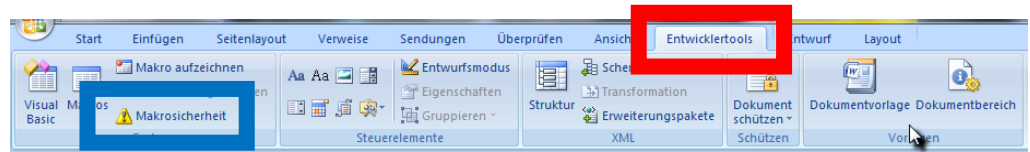


Wählen Sie die Option Entwicklerregistrierkarte in der Multifunktionsleiste anzeigen (s. roter Rahmen).

Bestätigen Sie mit [OK]

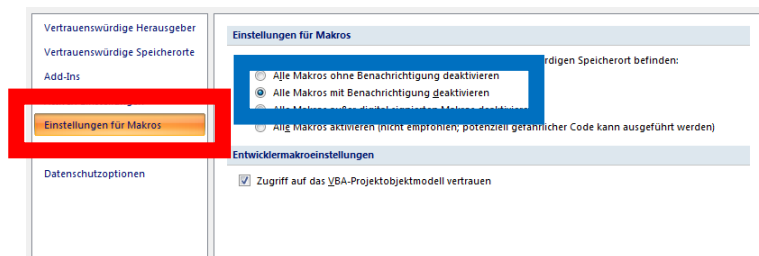


In der Multifunktionsleiste wird jetzt der Reiter Entwicklerregistrierkarte angezeigt, den Sie nun anwählen (s. roter Rahmen).



Klicken Sie nun auf den Knopf Makrosicherheit (s. blauer Rahmen).

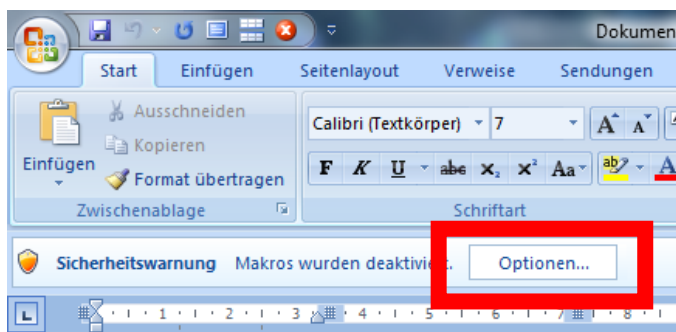
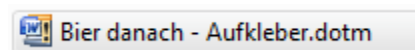
Wählen Sie auf dem erscheinenden Fenster den Reiter Einstellungen für Makros (s. roter Rahmen).



Wählen Sie die Option „Alle Makros mit Benachrichtigung deaktivieren“ (s. blauer Rahmen).

Bestätigen Sie mit OK.

Nun schließen Sie Microsoft Word und führen erneut einen Doppelklick auf die Datei "Bier danach - Aufkleber.dotm" durch.

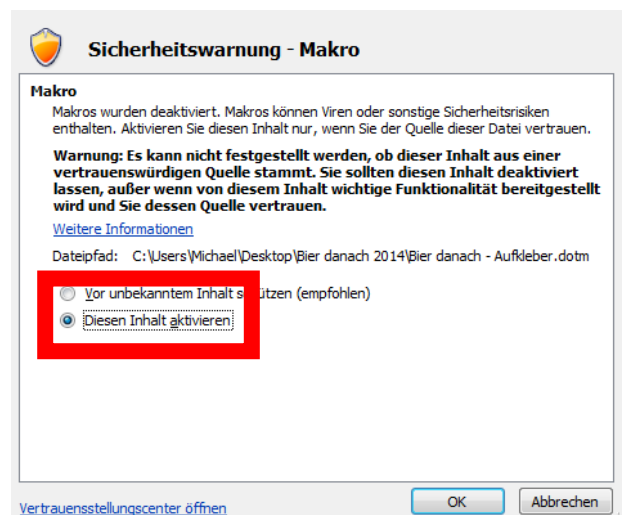


Unter der Multifunktionsleiste und oberhalb der Inhaltsfensters erscheint nun eine Sicherheitswarnung. Klicken Sie hier auf den Knopf Optionen (s. roter Rahmen).

Im Fenster Sicherheitswarnung wählen Sie nun „Diesen Inhalt aktivieren“ (s. roter Rahmen).

Bestätigen Sie mit [OK].

Nun ist das Makro zur Personalisierung Ihrer Das-Bier-Danach-Aufkleber aktiviert.



Das Makro „Das-Bier-Danach“ benutzen

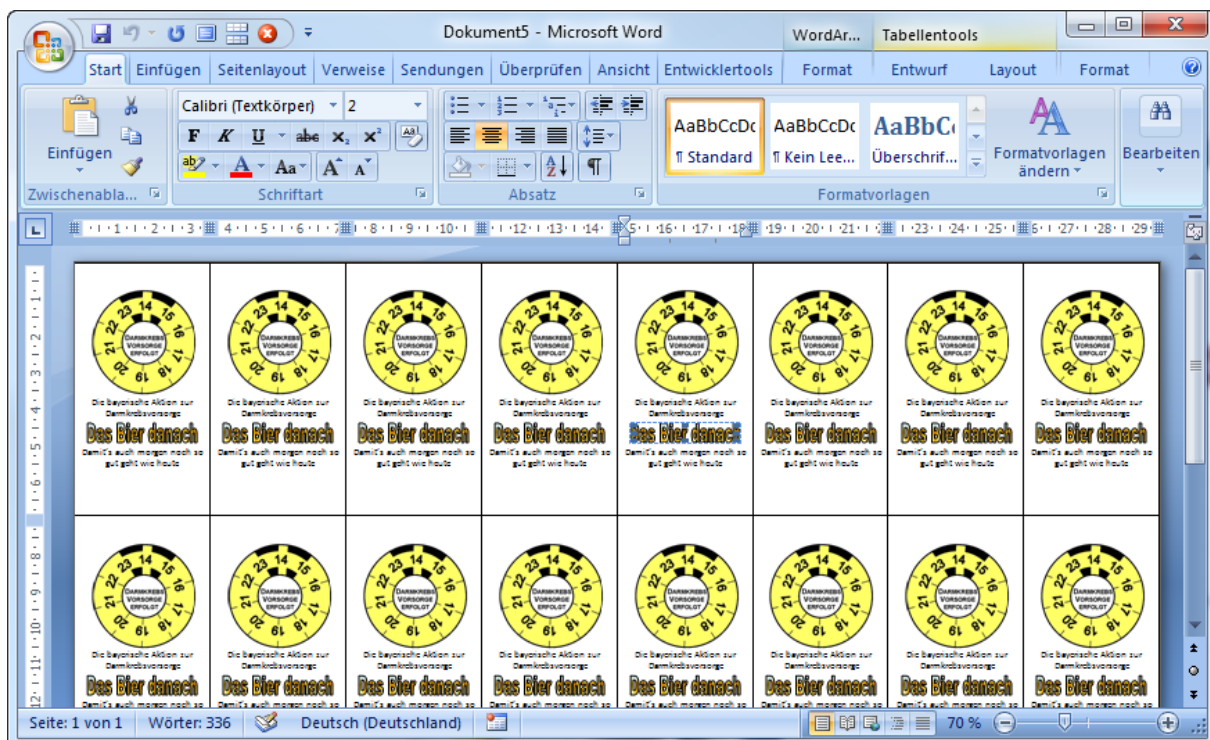
Das Makro hilft Ihnen, die DÜV*-Aufkleber mit Ihren Daten zu personalisieren.

Geben Sie in den drei Eingabefeldern einfach die Adresse Ihrer Praxis oder Klinik ein und schon werden die Aufkleber dementsprechend beschriftet.

Die Etiketten [Zweckform Nr. 3490](#) bzw. [Sigel LA 131](#), wie auch andere Etiketten der Größe 70*36mm (auf einem Träger der Größe DIN A4) erlauben ein ideales Ausdruckergebnis.



Selbstverständlich können Sie die DÜV*-Aufkleber auch ohne persönliches „Branding“ verwenden.



Falls Sie noch Fragen haben (weil Sie z.B. eine Word-Version vor 2010 benutzen) schreiben Sie an info@das-bier-danach.de, wir helfen Ihnen gerne weiter.